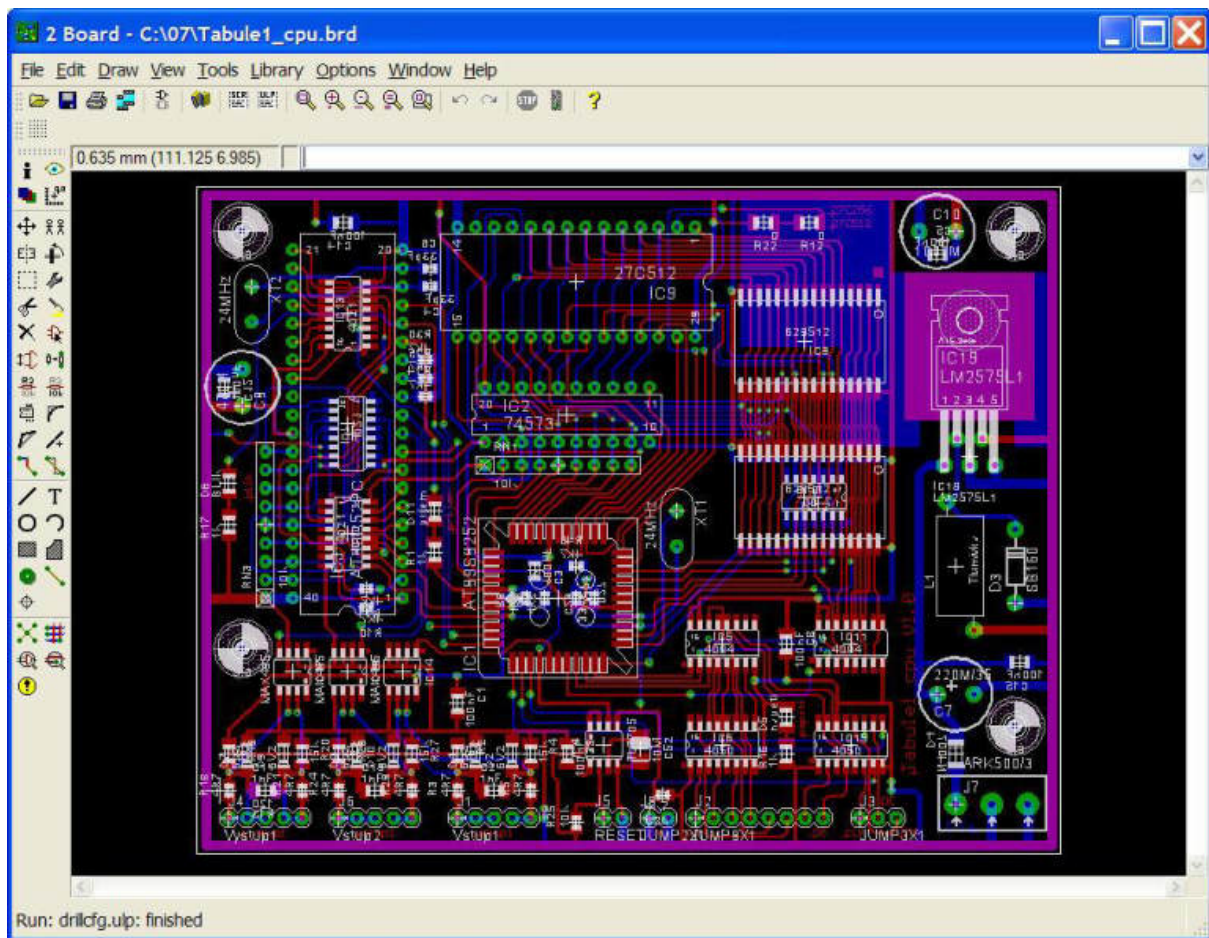
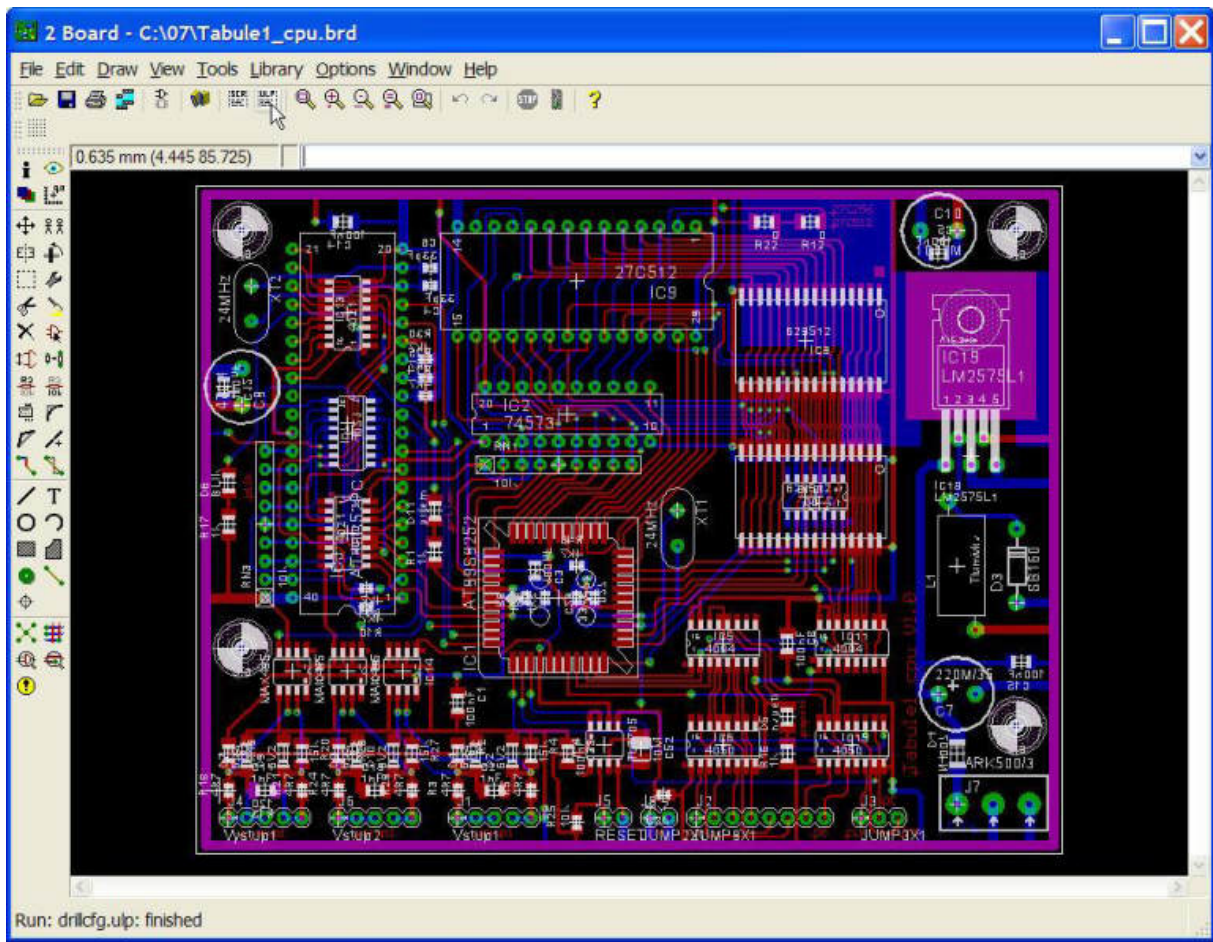


Export gerber dat z EAGLE

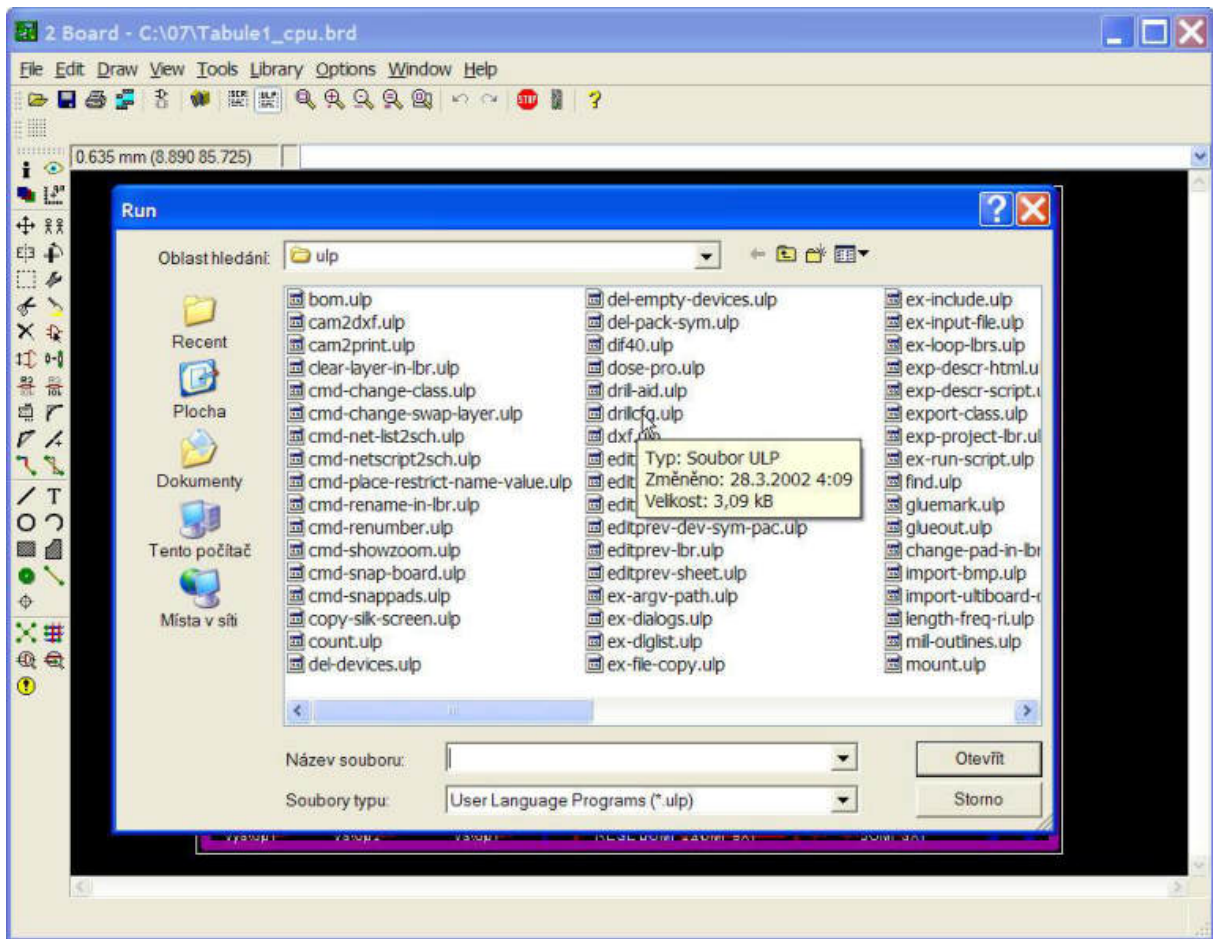
není složitý. Proč jsme raději, když si export provedete sami? EAGLE má mnoho vrstev a mnohdy i zákaznických umístěných v hladinách s vysokými čísly. To že obsahují důležitá data ví jen konstruktér desky. Co ví on, neví pracovník na přípravě dat a nemusí je vzít do úvahy. A nedorozumění je na světě. Když si data vyexportujete sami, tak přesně víte co chcete poslat k výrobě.



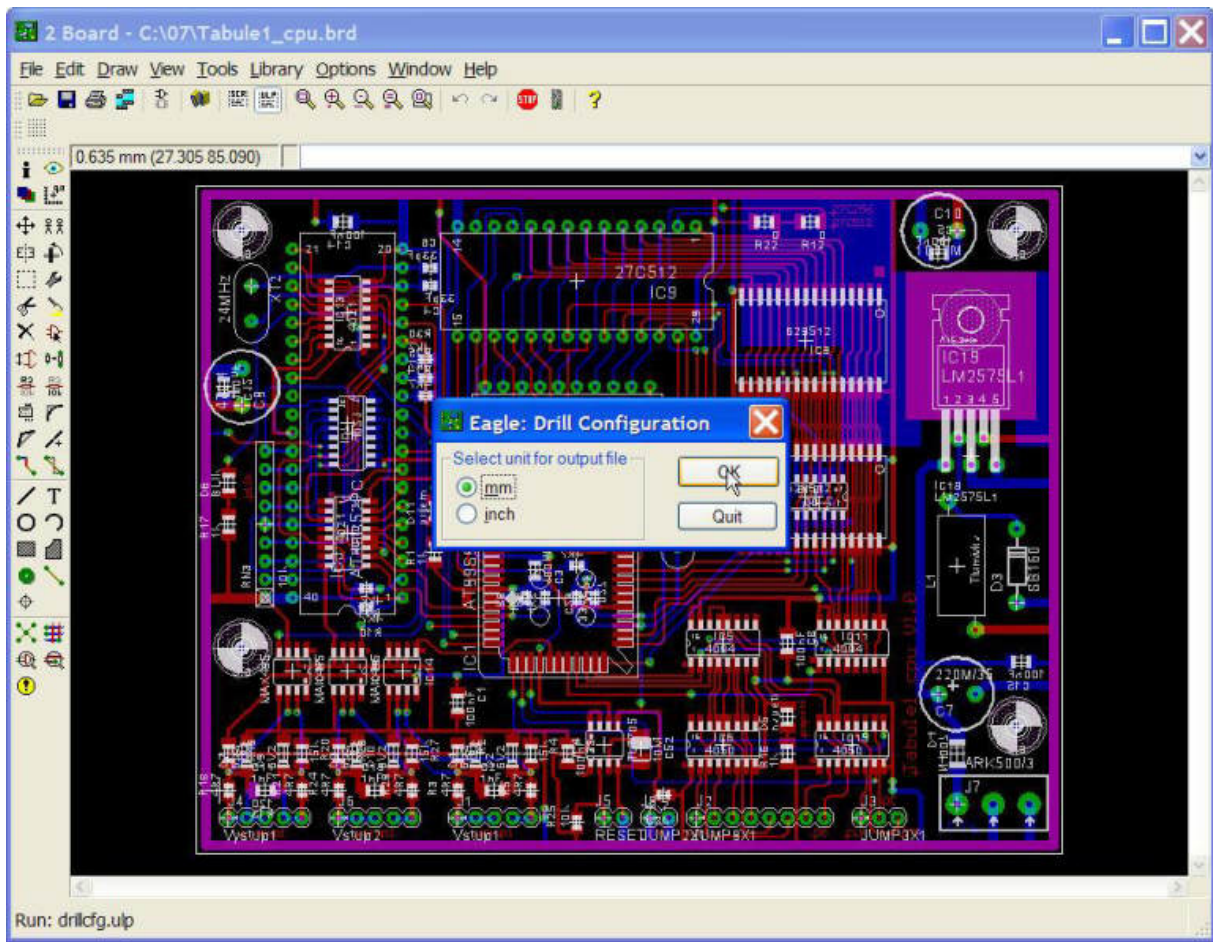
Při exportu je nejlépe začít s exportem vrtacích nástrojů. Obsloužíme tlačítko „ULP“.



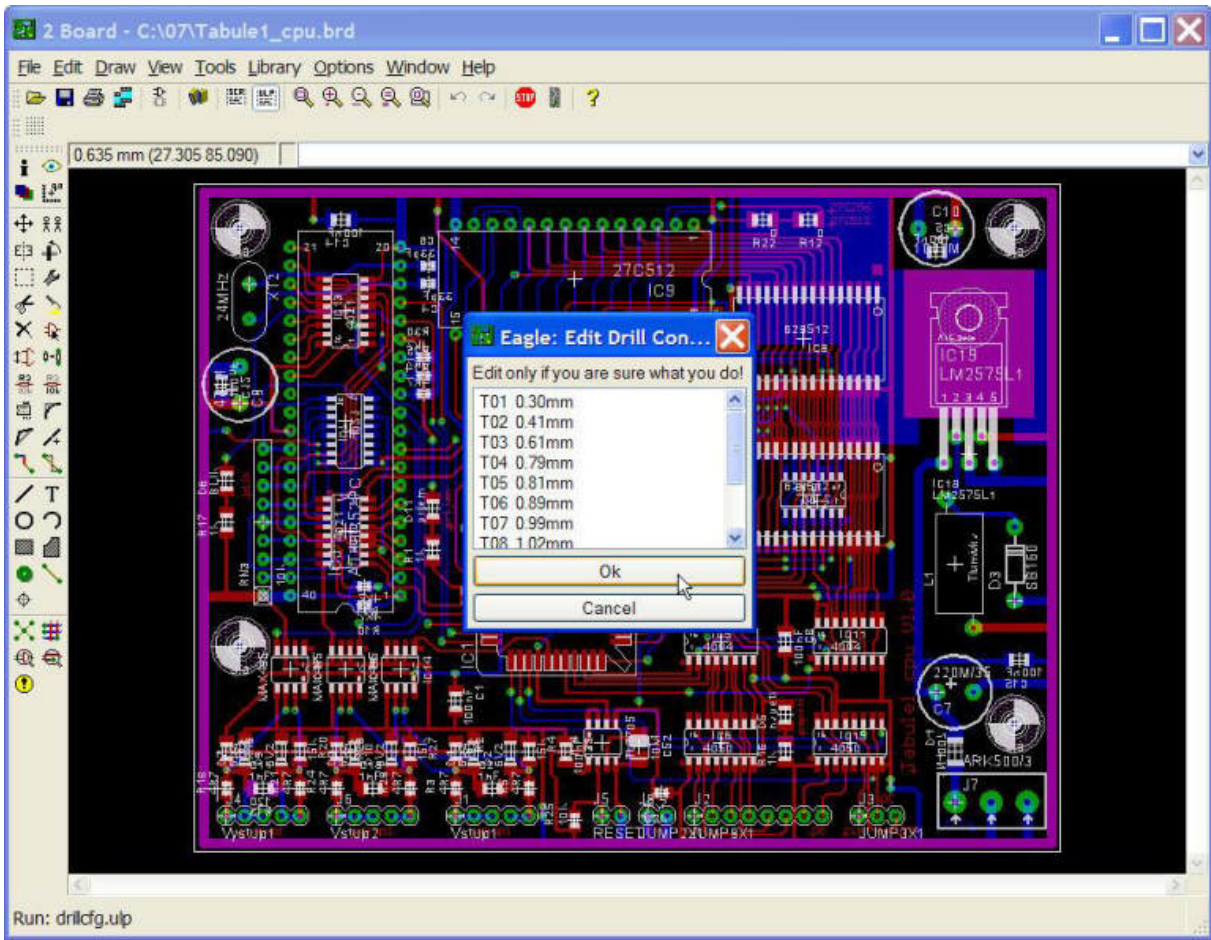
Z otevřené nabídky vybereme soubor Drillcfg.ulp.

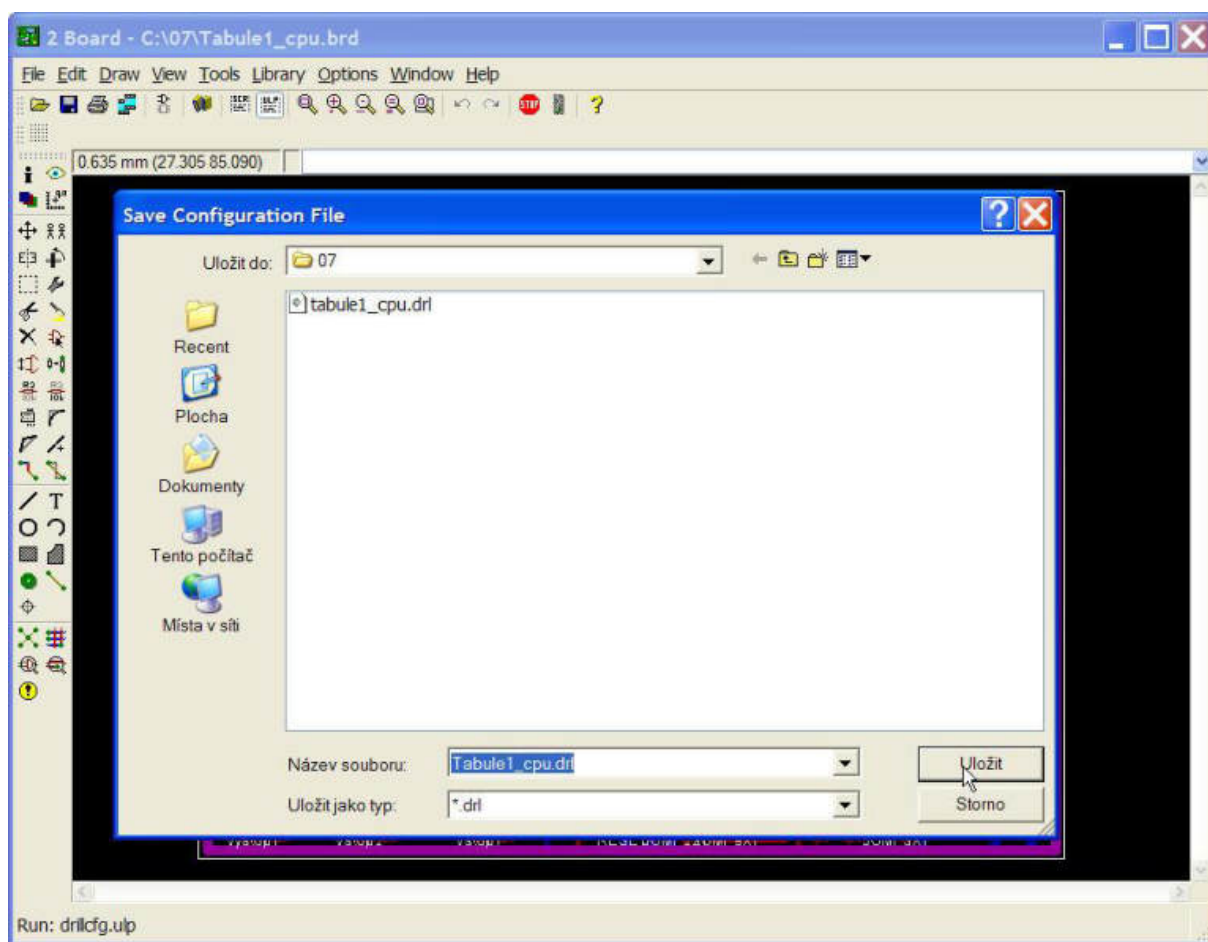


Objeví se následující dialogové okno.

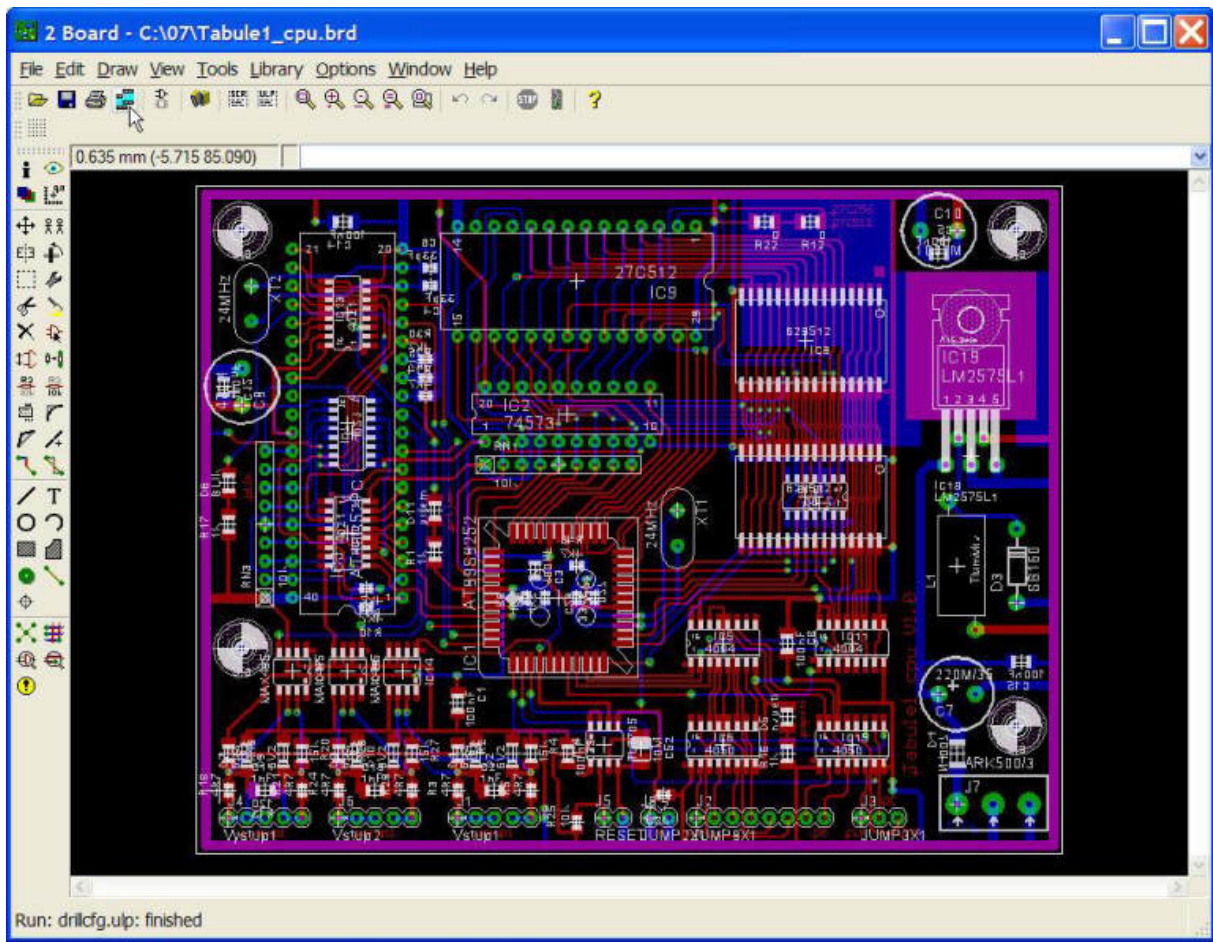


Zvolíme jednotky tak, aby odpovídaly měřítku vaší práce.

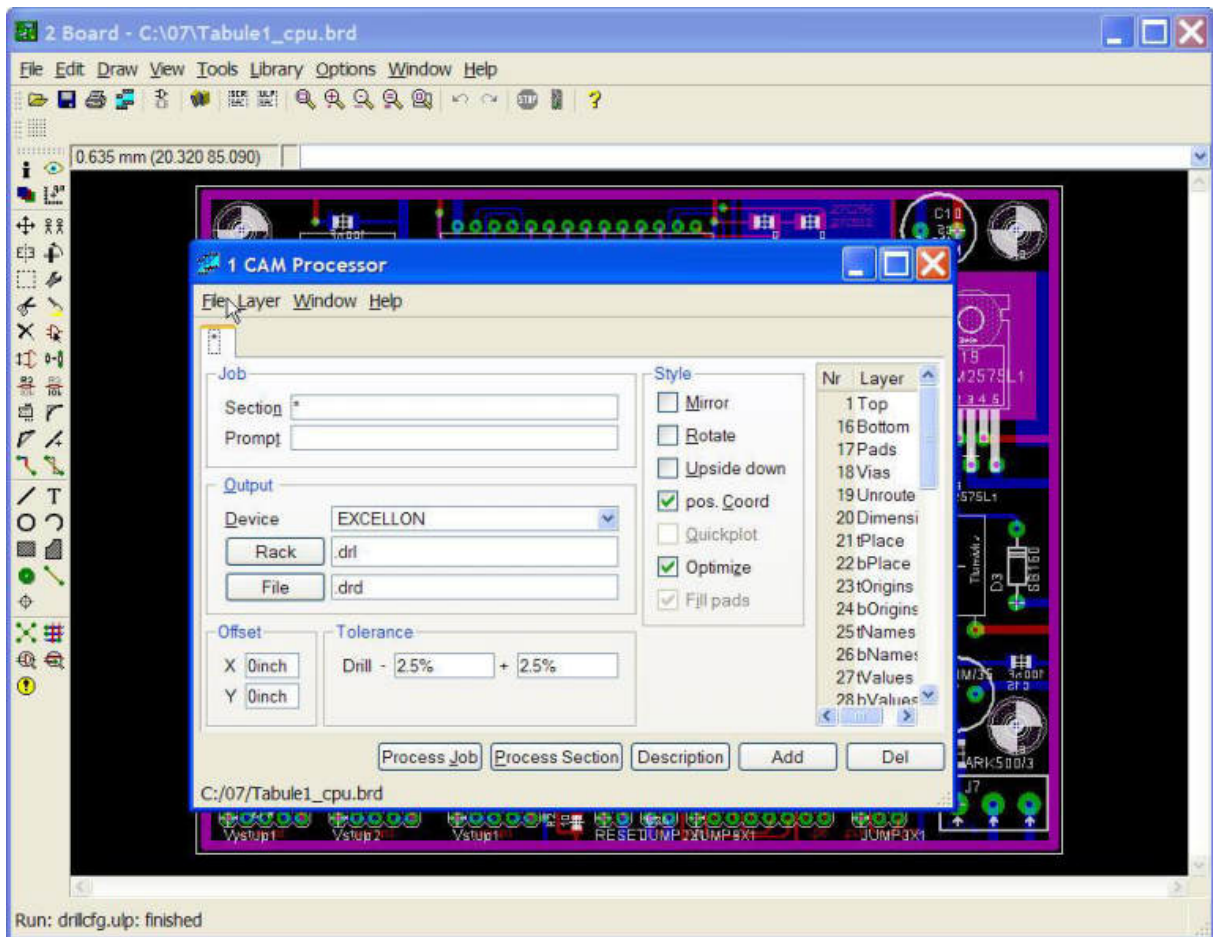


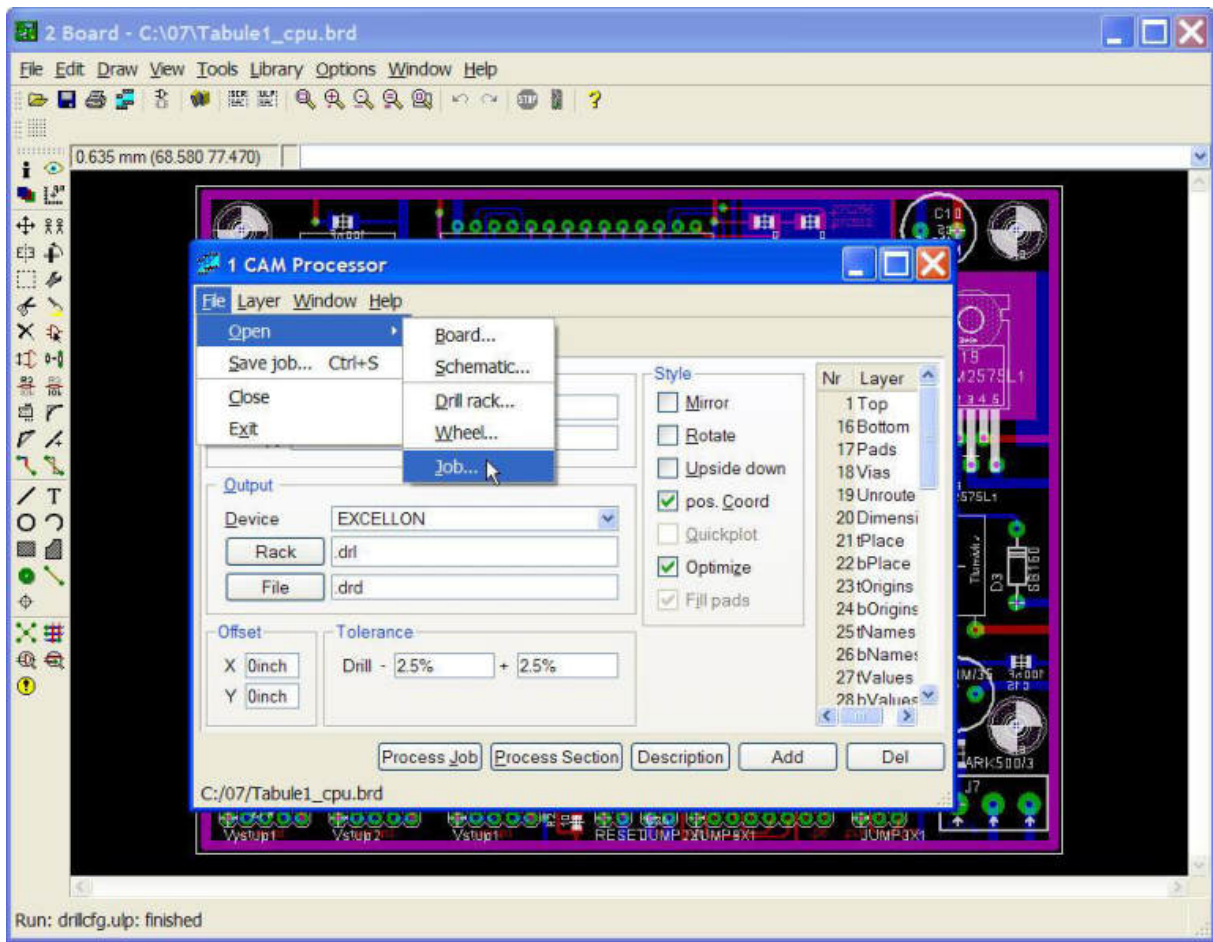


Potvrdíme jméno a umístění souboru s vyexportovanými nástroji.

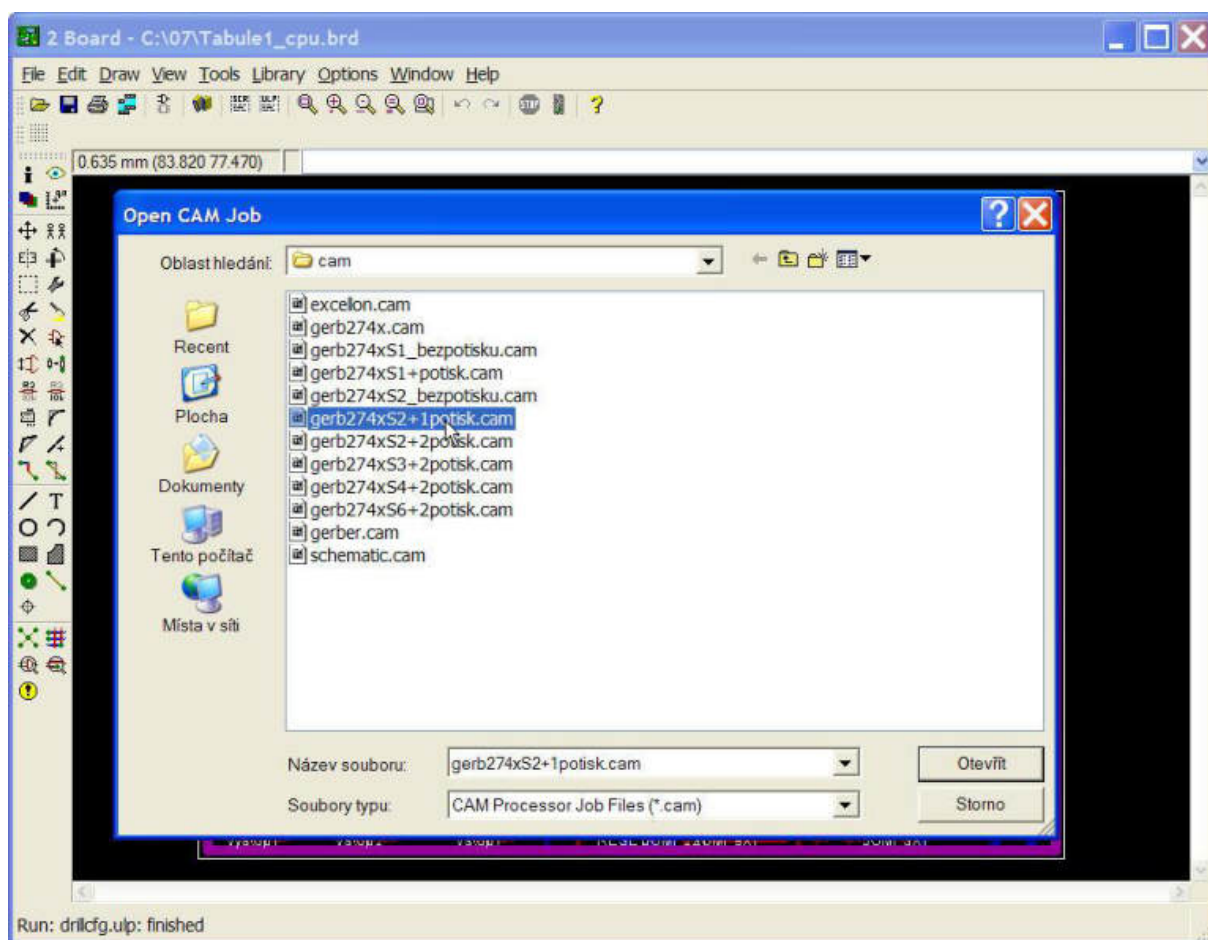


Pak myši stiskneme tlačítko CAM se symbolem filmů.

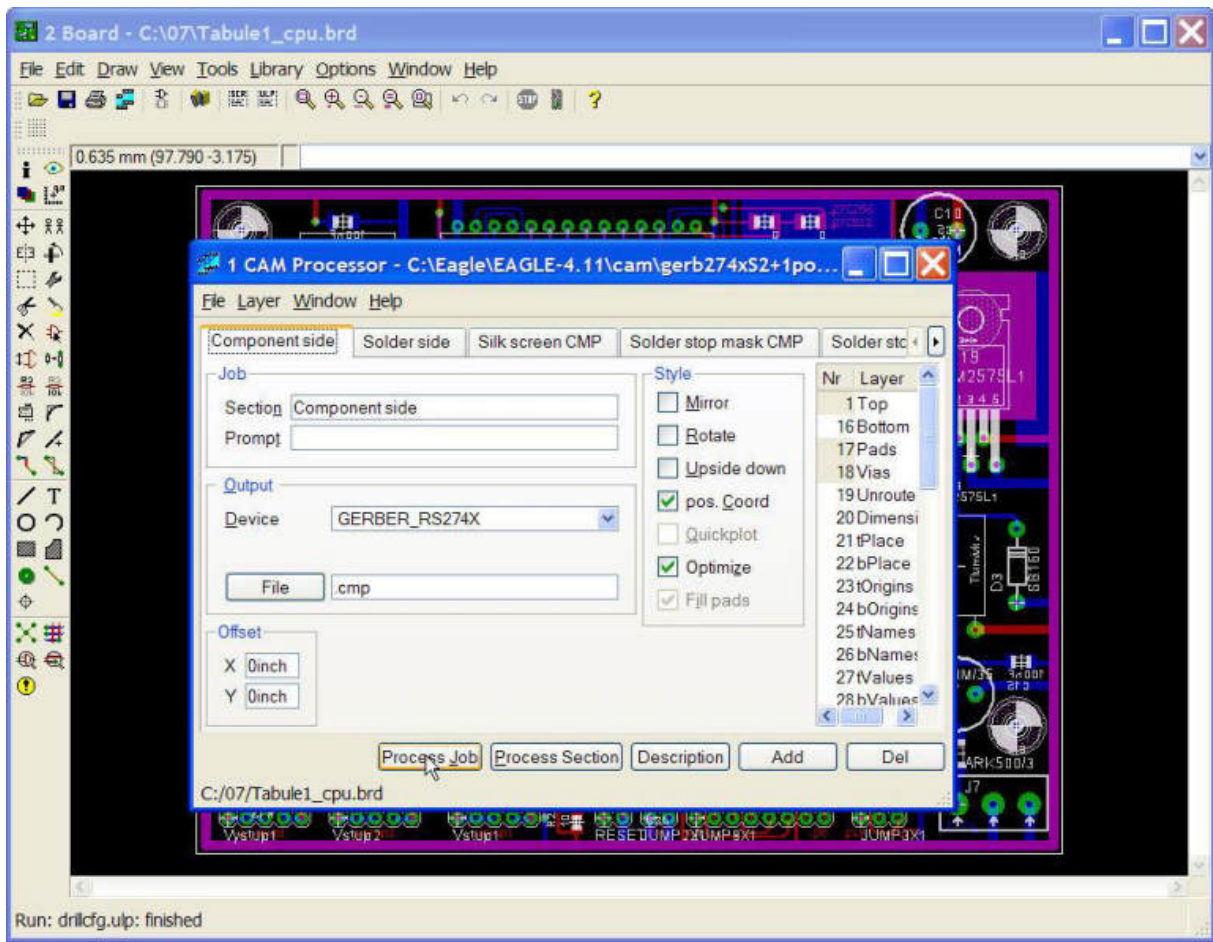




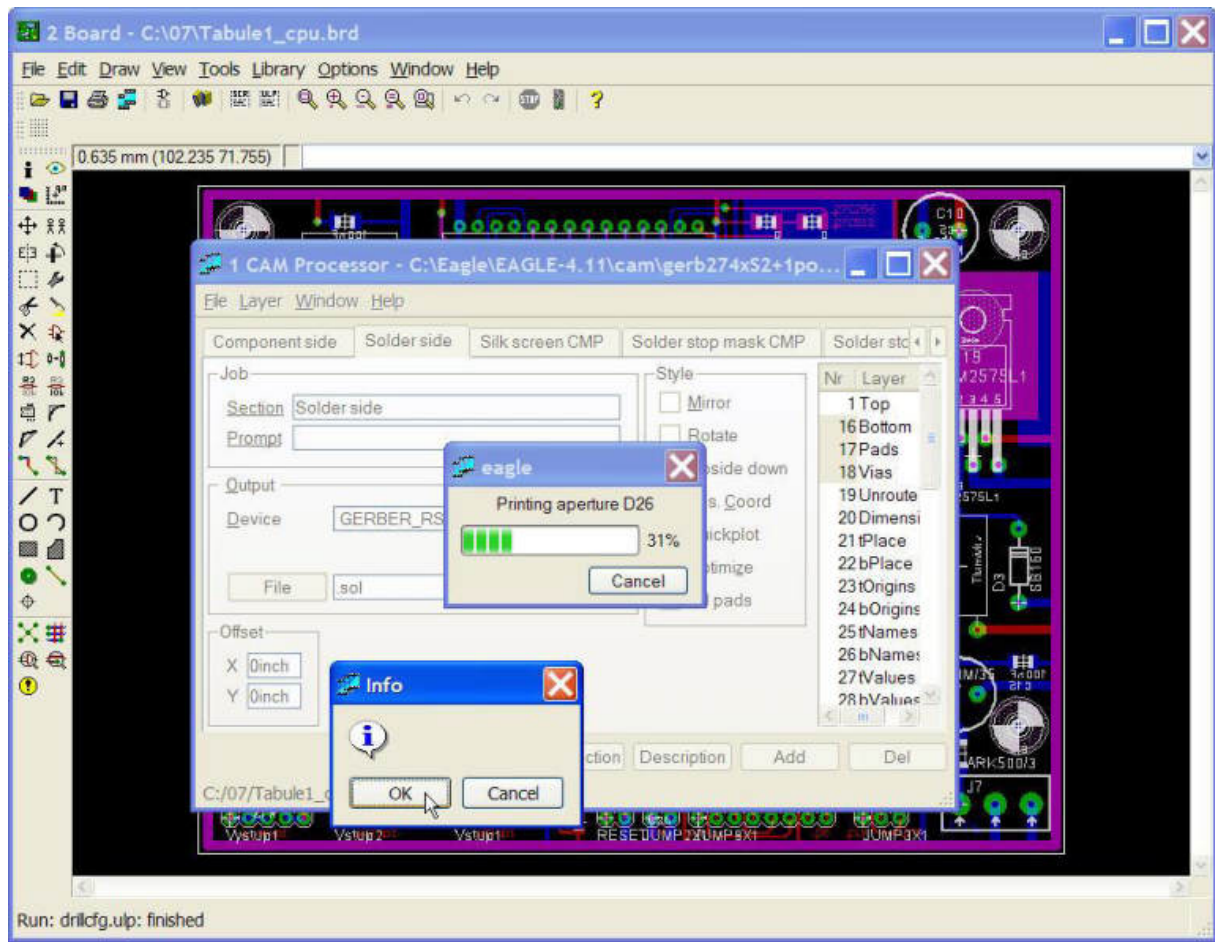
Pak najedeme na FILE – OPEN - JOB



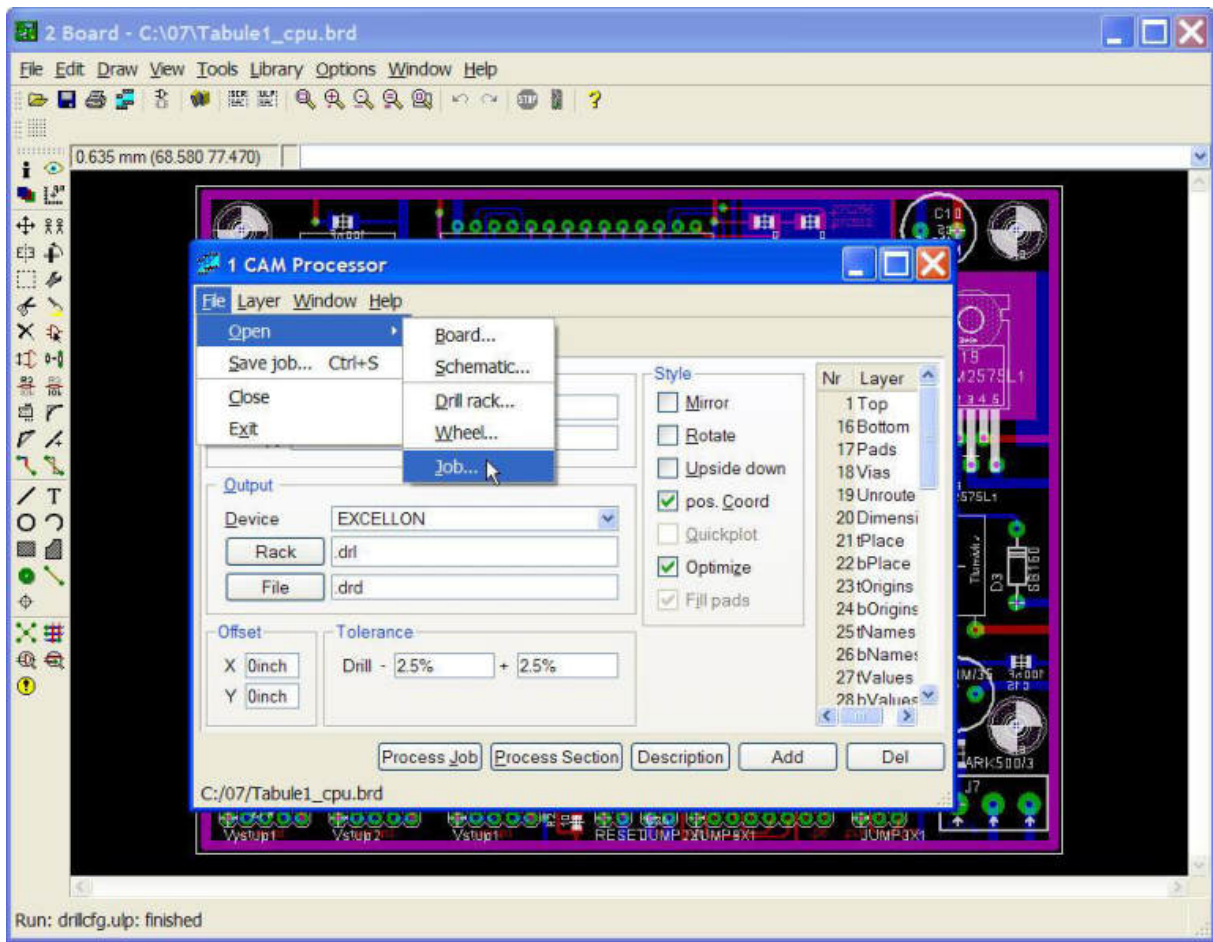
a dostaneme se do nabídky šablon pro export. V základní nabídce vybereme GERB274X.cam. Tento soubor vyexportuje všechny aktivní vrstvy vašeho návrhu. V praxi to však nebývá vždy potřeba. Můžete si stáhnout naše pracovní verze, které exportují pouze to co je potřeba.



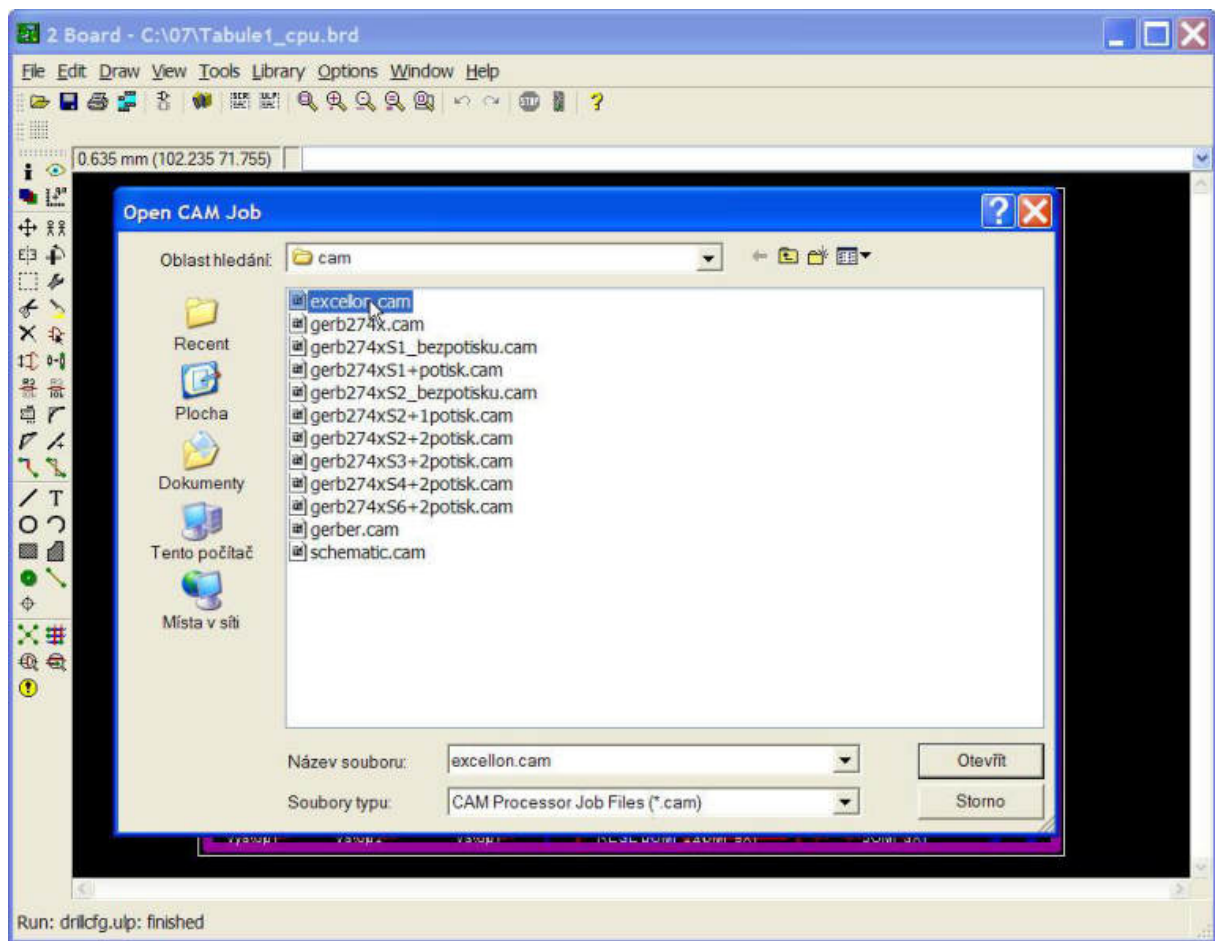
V ouškách v záhlaví této nabídky se objeví vrstvy, které budou exportovány. Stačí stisknout Proces Job a další děj probíhá automaticky.



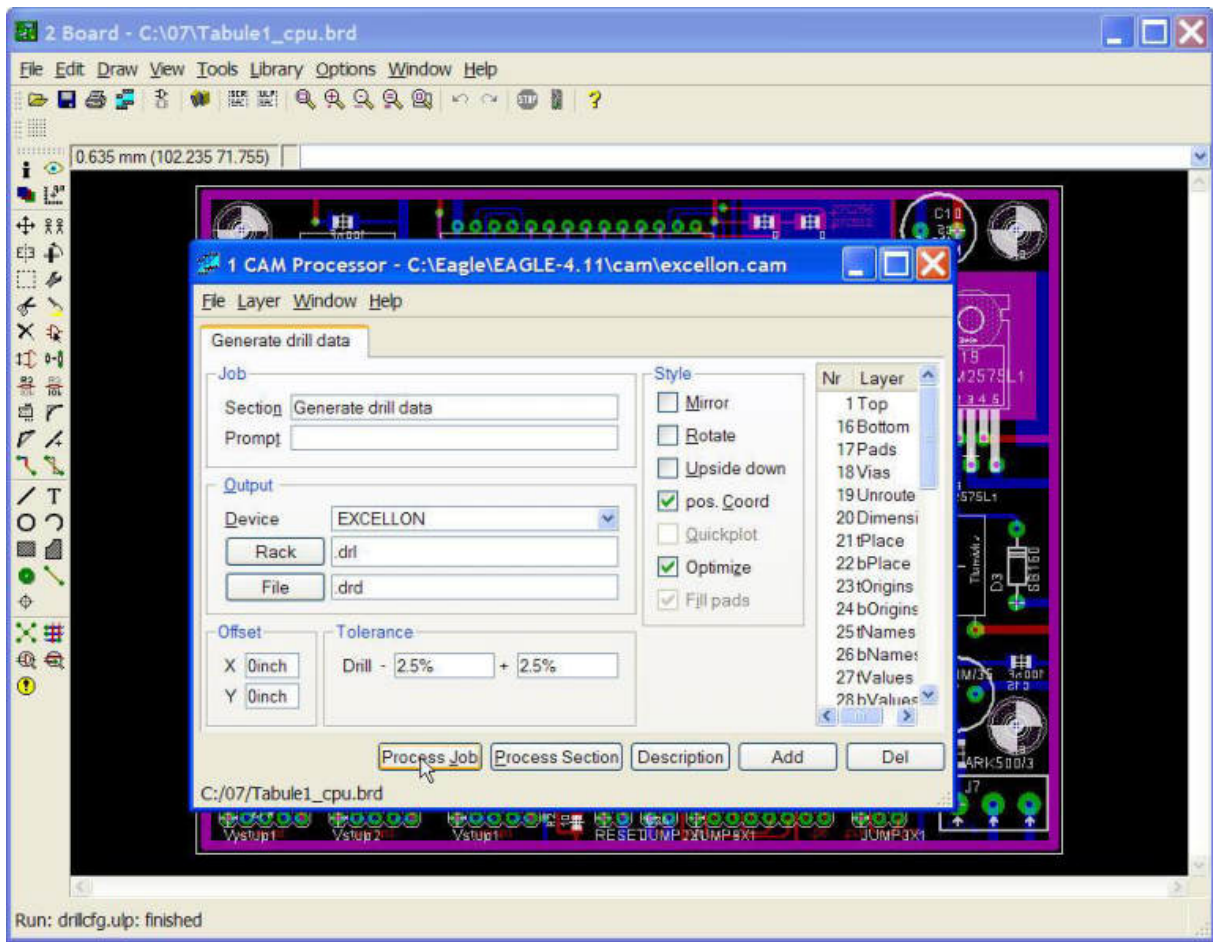
Někdy se program zastaví s tímto hlášením, ale po stisku OK dále proběhne bez závad.



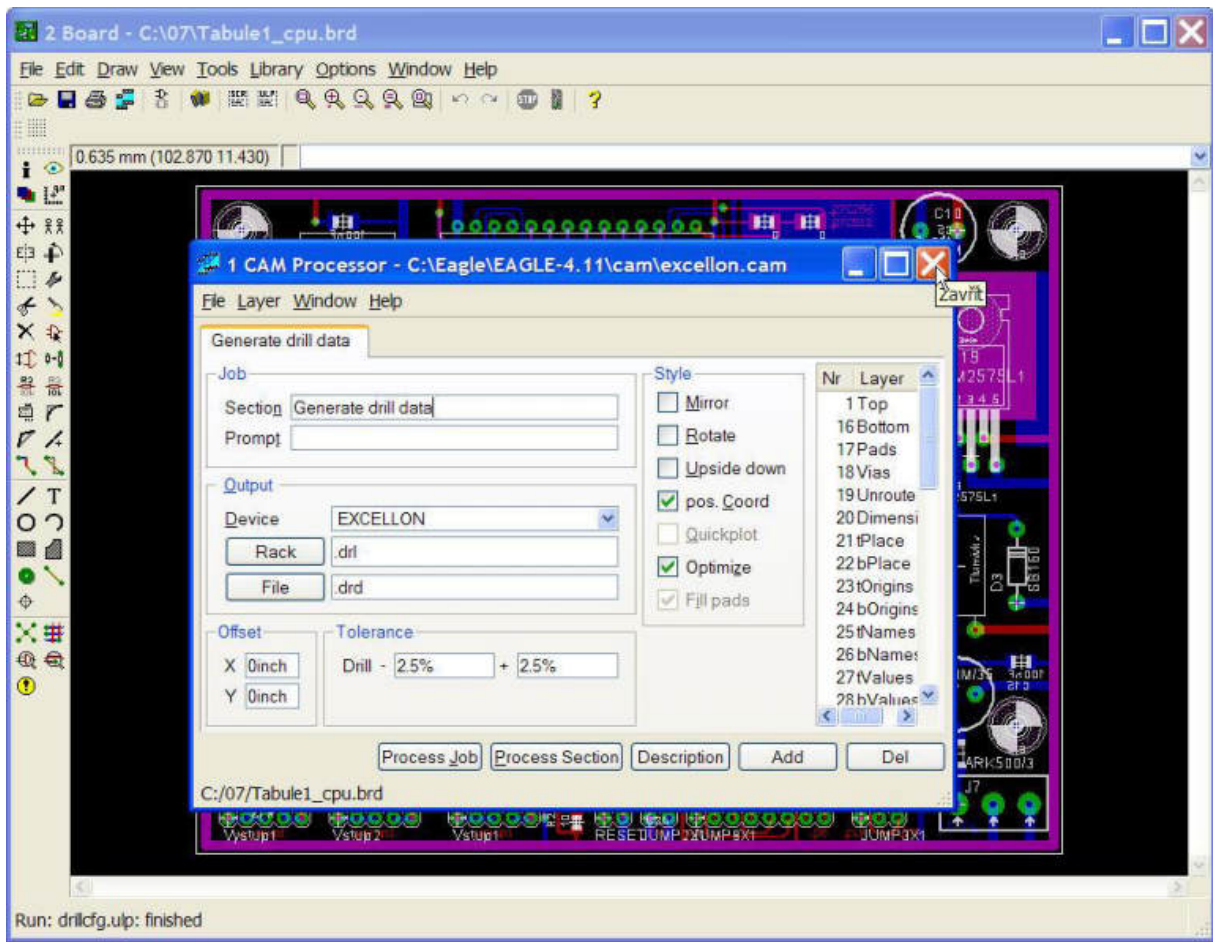
Po exportu jednotlivých vrstev znovu FILE – OPEN - JOB



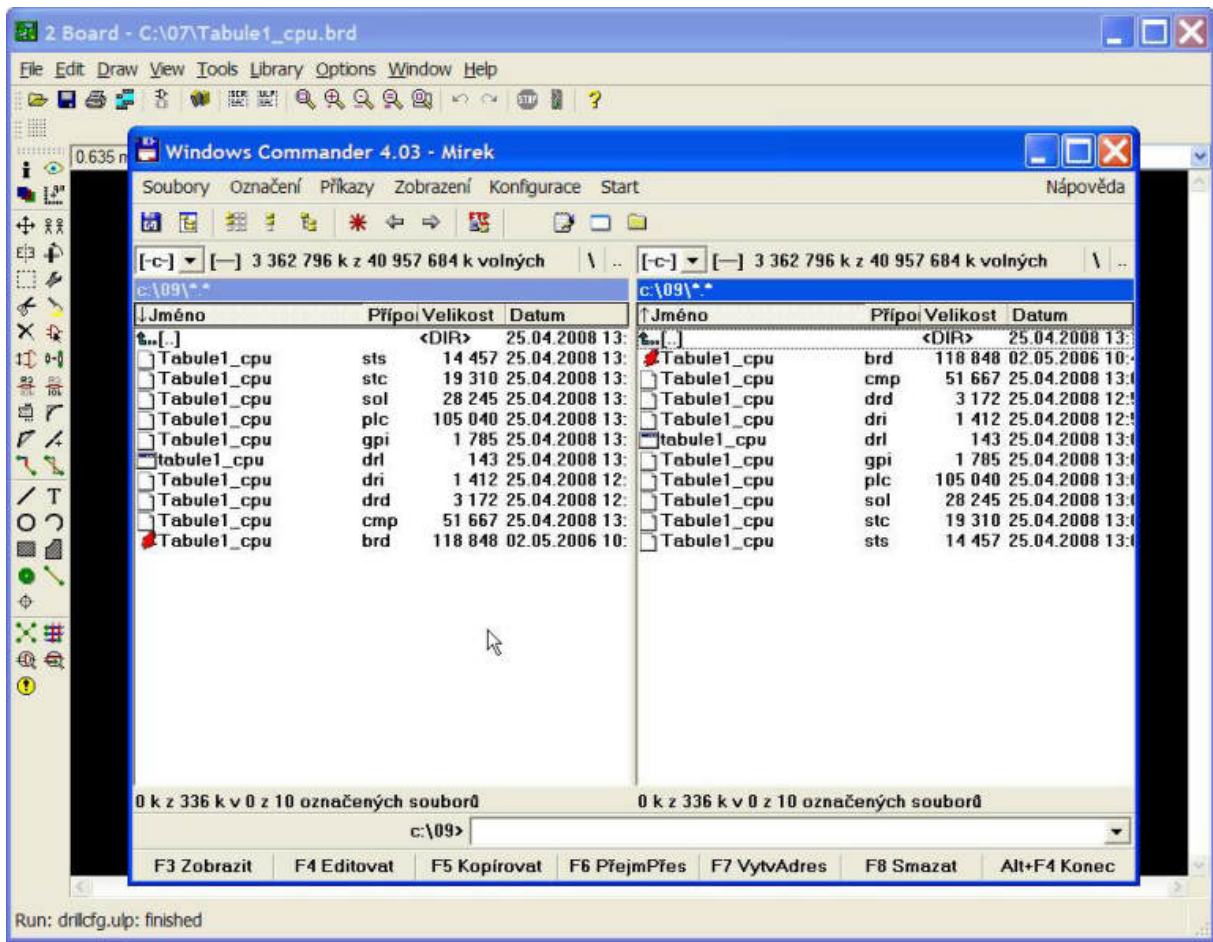
a nyní z nabídky vybereme EXCELLON.cam a



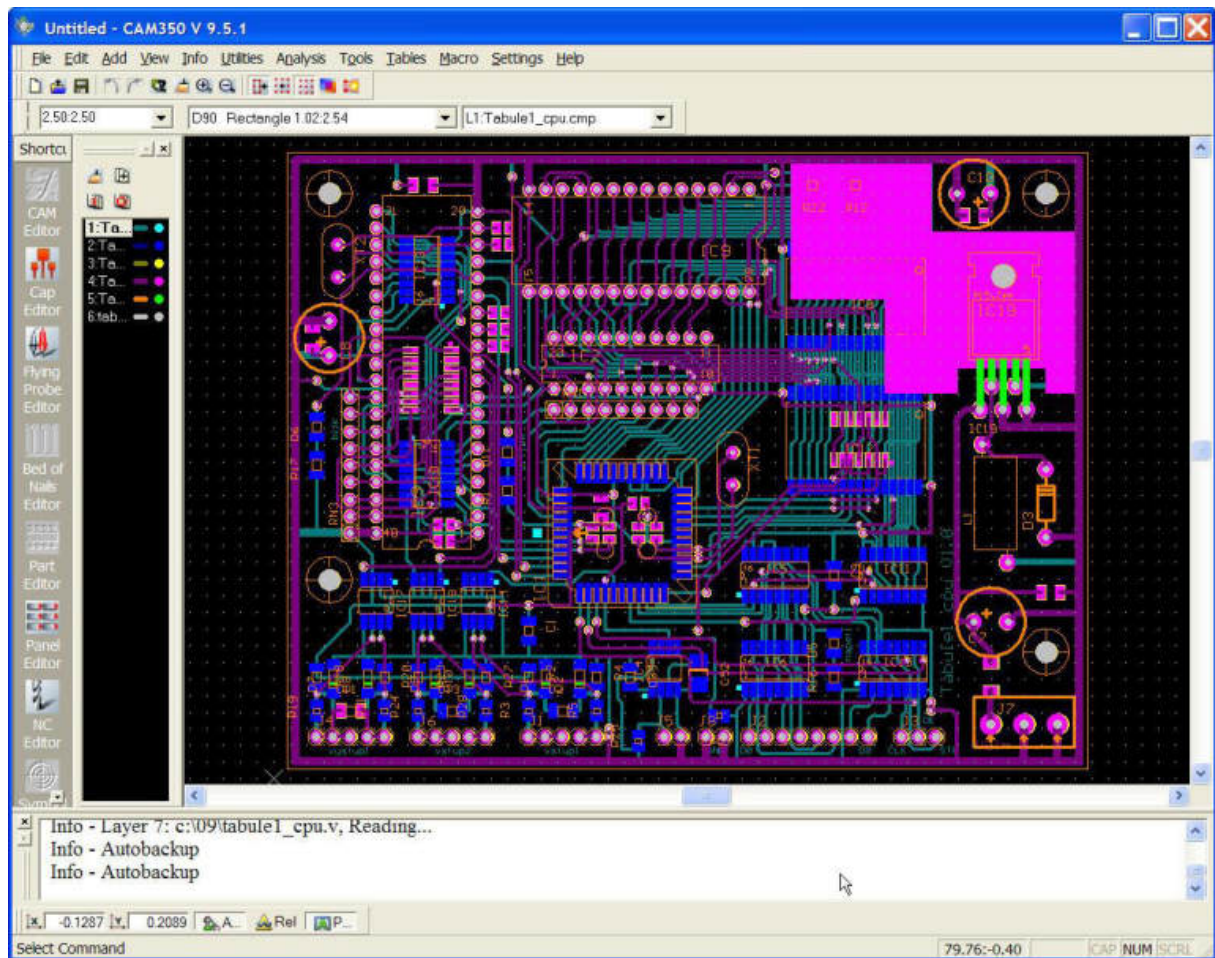
provedeme export vrtačky.



Program je možno ukončit.



Do zdrojového adresáře se průběžně zapsala vyexportovaná data.



A takto pak práce vypadá po importu do CAMu, nebo jiného gerber prohlížeče. Můžete si zkontrolovat zda obsahuje vše co má obsahovat.